

介護職種の技能実習指導員講習

厚生労働省 補助事業 令和8年度介護の日本語学習支援等事業

介護職種の技能実習指導員講習って？

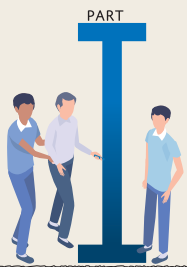
全国の都道府県介護福祉士会では、介護職種の技能実習生の技能修得等が円滑に図られるよう、適切な実習体制を確保すること等を目的とし、「介護職種の技能実習指導員講習」を開催しています。

皆様のご参加をお待ちしております！

こんな悩みを持つ方におススメ

- 技能実習指導員だけど
どうしていいかわからない
- 技能実習生を受入れる予定があるが
何から始めたらいいのかわからない
- 同じ職場の外国人介護人材への理解を深めたい

参加費
無料



技能実習指導員の役割

2時間30分

- 制度についての理解
- 労働基準法および関係法令についての理解

移転すべき技術の理論と指導方法

- 技能実習の対象とされる「介護」について理解する
- 移転すべき技能と指導のポイントを理解する



1時間30分 (PART II と III 合わせて)



技能実習指導の方法と展開

- 技能実習計画の作成と指導方法を理解する

技能実習指導における課題への対応

2時間15分

- 技能実習生受入の留意点
- 技能実習生との向き合い方
- コミュニケーションの取り方の留意点
- 生活習慣や文化の理解
- 日本語学習支援について 等



理解度テスト
(45分)

- 講習の理解度チェックのためのテストを実施



技能実習を中心とし介護職種での外国人介護人材の受入れにかかる法制、ノウハウに特化した講習

開催日・場所

令和8年8月～令和9年1月の期間で
全国の都道府県にて順次開催

QRコードより詳細をご確認の上
受講を希望される都道府県へお申込みください。



お申込み・詳細はこちら

https://www.jaccw.or.jp/projects/kokusai/gino_2026

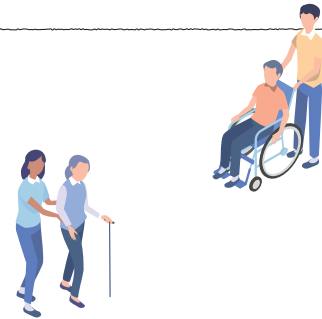


写真はイメージです。開催都道府県により人数・場所など異なります

対象

下記のいずれかに該当する方

- ① 技能実習指導員
- ② 技能実習指導員になる予定の方
- ③ 実習生を受け入れる施設・事業所関係者
- ④ 監理団体関係者
- ⑤ 受講により一定の水準の知識を習得し、理解を深めることを目的とする方



こんなことができます

- ✓ 外国人介護人材の指導方法が理解できる
- ✓ 技能実習制度の理解ができる
- ✓ 技能実習生が修得する介護技術内容の理解ができる
- ✓ 施設・事業所で働く外国人介護人材との関わりについても学ぶことができる



受講者の声 (出典:同講習受講者アンケートより)

- 業務の指導のポイントの例示が細かくテキストに書かれていた。
日本人の新人の指導にも使えと感じた。
特に意義や意味を伝える、こころとからだのしきみを伝えることの
必要性を感じた。
- 外国人の方の生活、心を守りつつ、介護の仕方、関わり方を教え、
仕事を通して日本語を伝えていく大切さを学んだ。
- 2回目の再受講です。実際に自らが現場で取り組んでいる内容に照らして
講義を受けることができた。実態に即した学びが多かった。



国際介護人材支援 Web サイト
「にほんごをまなぼう」



国際介護人材支援

mail intl-support@jaccw.or.jp
tel 03-5615-9295

介護職種の技能実習指導員講習

<https://www.jaccw.or.jp/projects/kokusai>

公益社団法人日本介護福祉士会
Japan Association of Certified Care Workers

